

Estadísticas violencia sexual
Bizkaia 2021
Instituto Vasco de Medicina
Legal

Ana Eugenia Abasolo Telleria

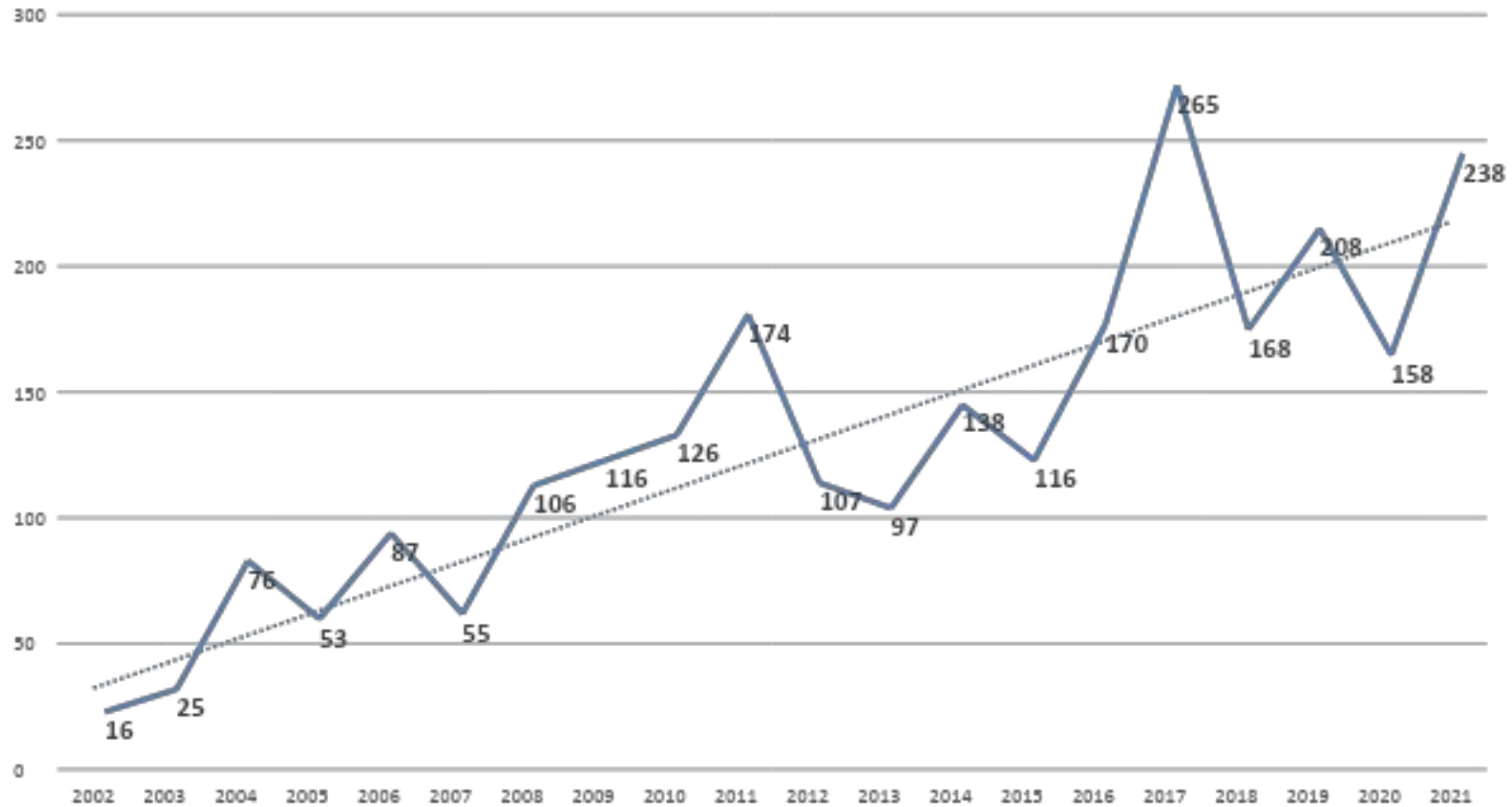
Jefe de servicio de la Clinica médico-forense de Bilbao

PROTOCOLO SANITARIO Y MEDICO-FORENSE

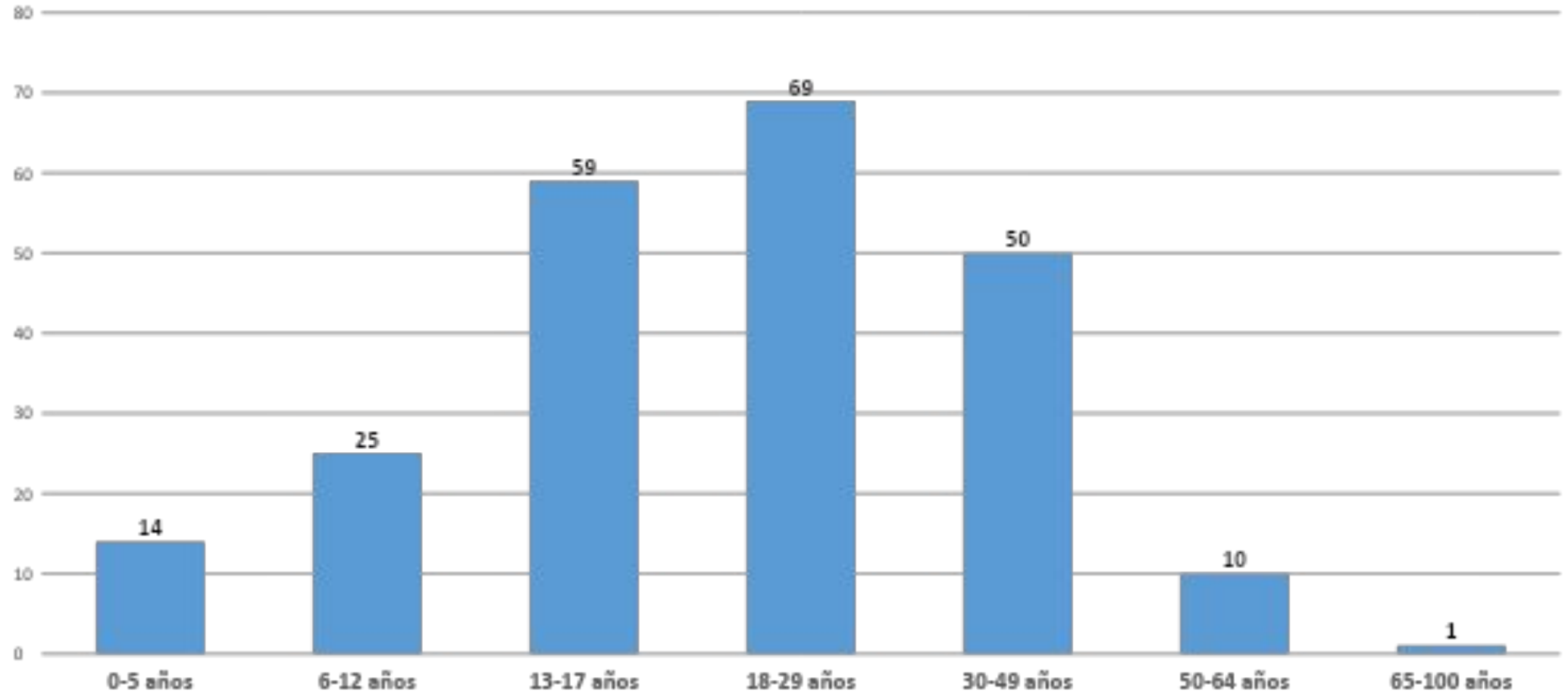
- Hay exploración ginecológica en victimas de agresión sexual reciente (<120 horas).
- En denuncias de agresiones sexuales no recientes la intervención forense se basa en el estudio psiquiátrico (credibilidad del relato y huella psíquica)

Reconocimientos AGS

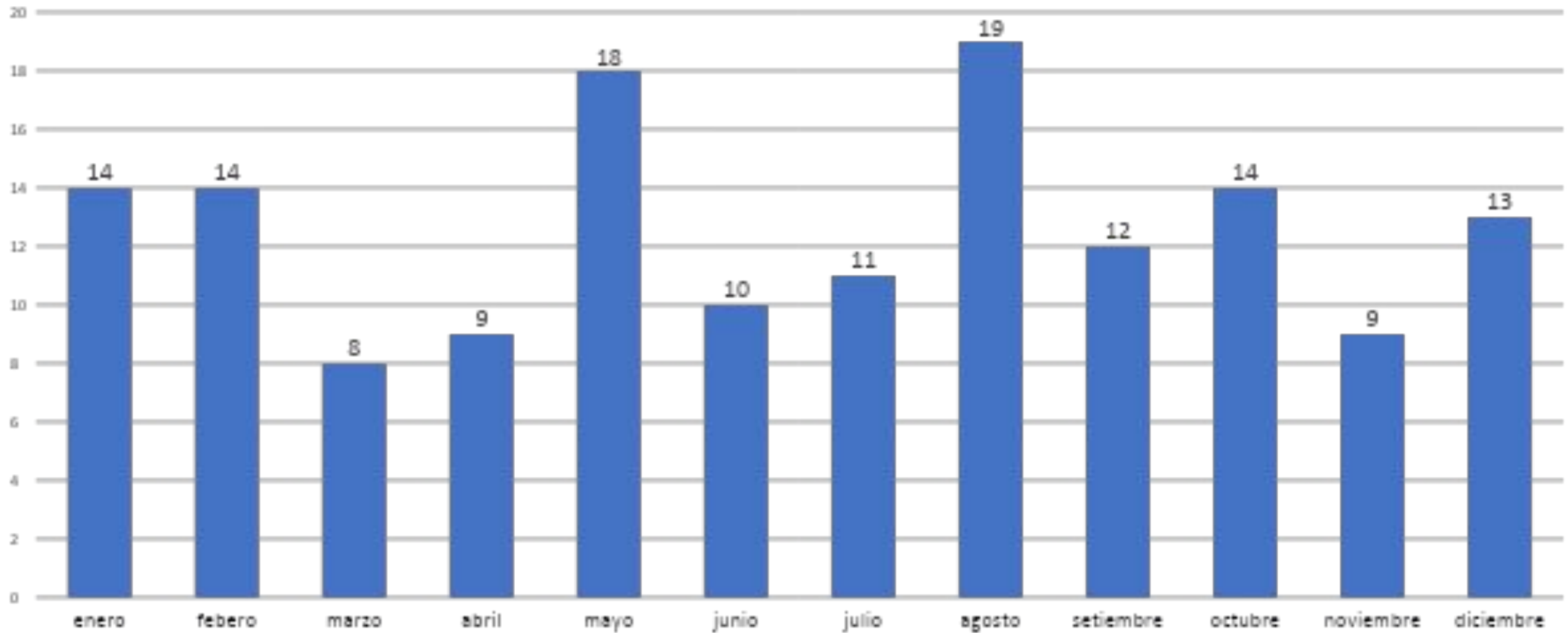
C. Medico-forense Bilbao 2001-2021



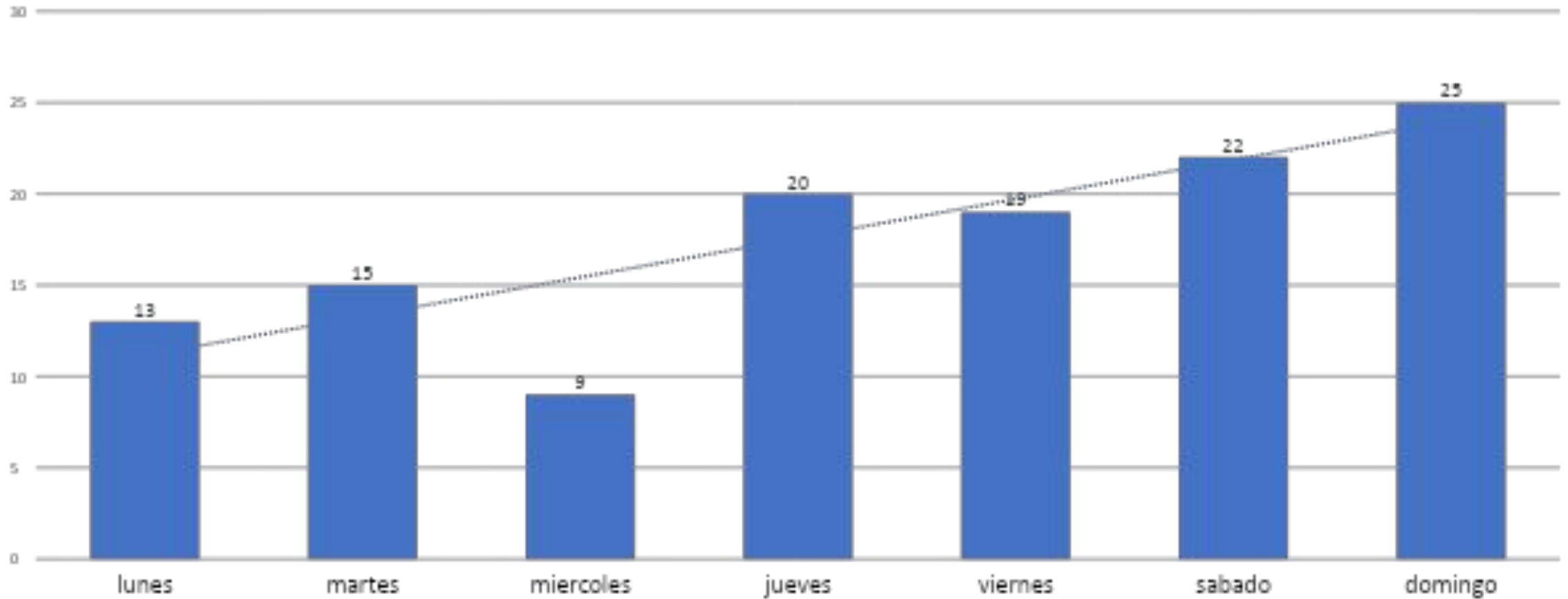
Distribucion por edad AGS



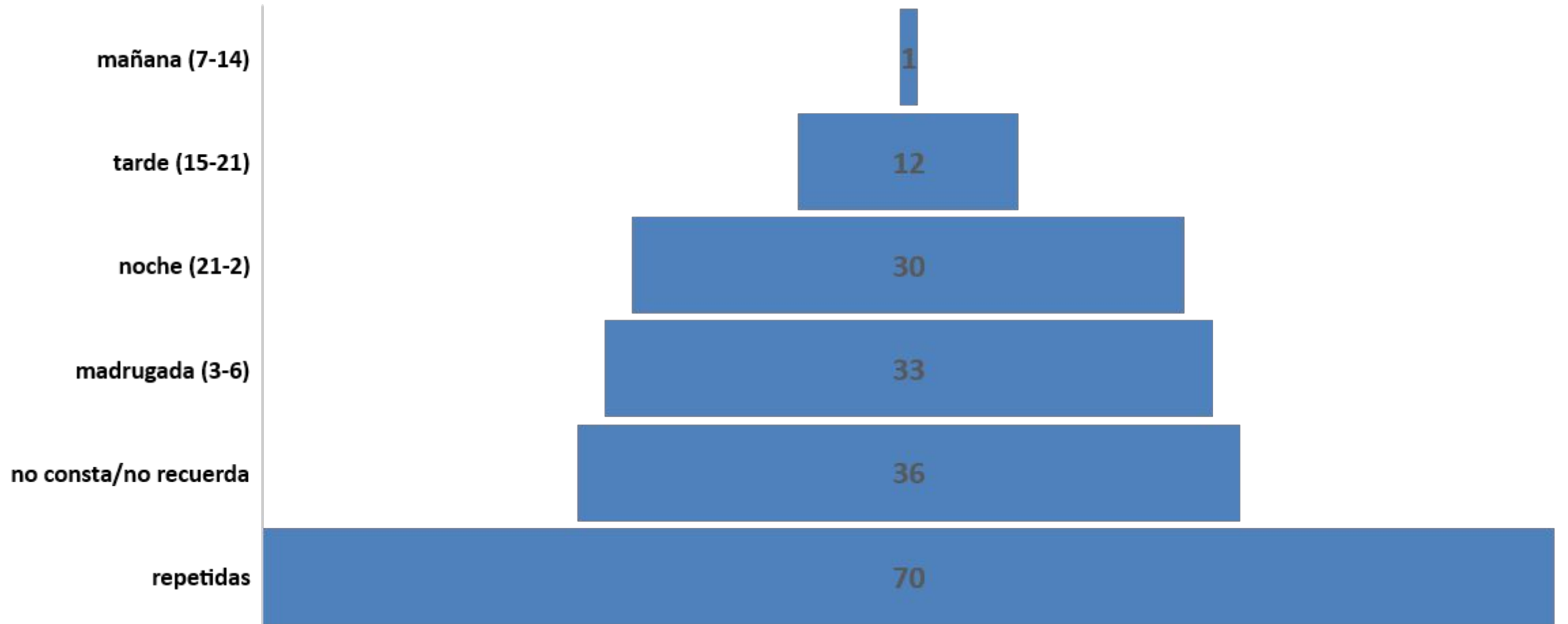
Distribución temporal



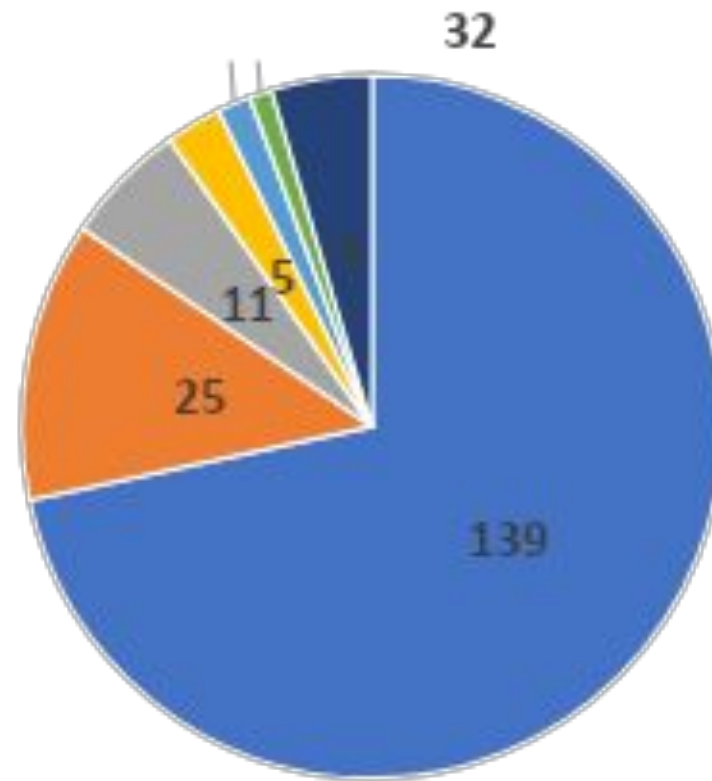
Distribución temporal



Distribución temporal

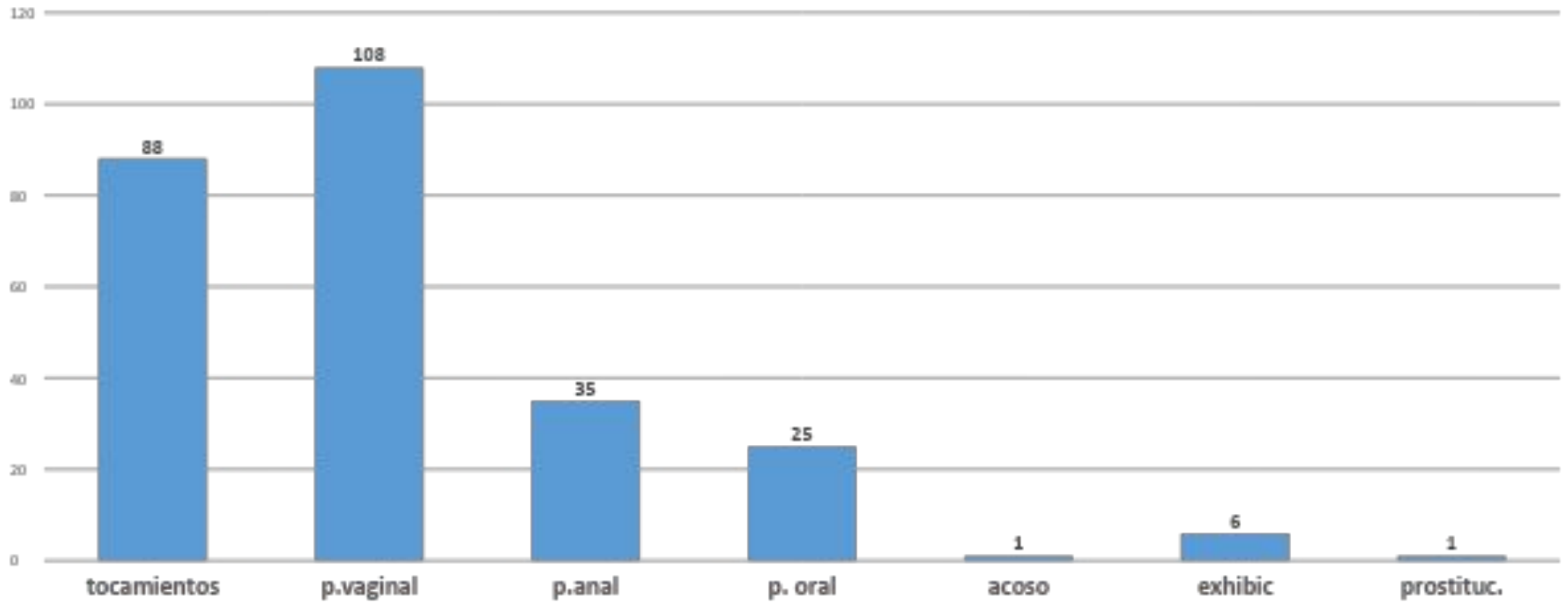


Lugar de los hechos

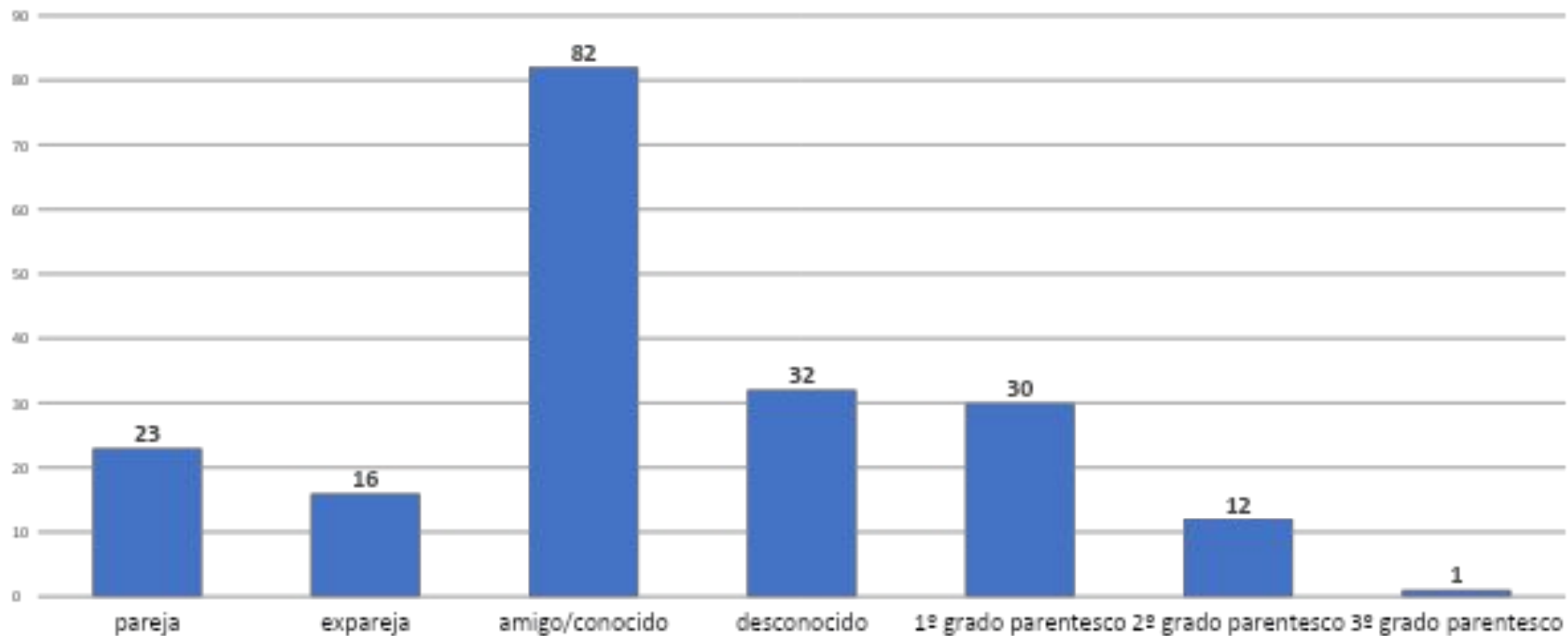


■ casa ■ calle/aire libre ■ bar ■ coche ■ colegio ■ trabajo ■ otras

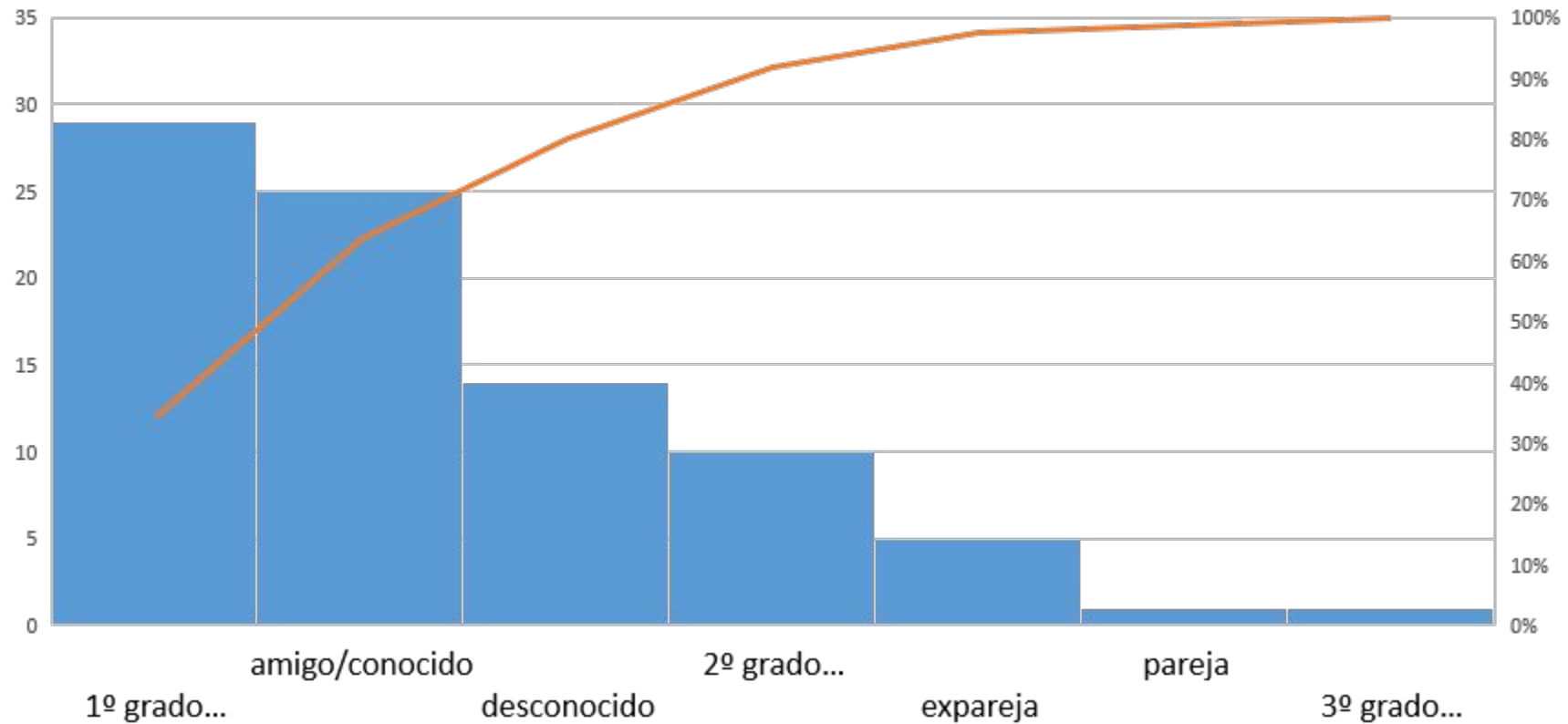
Tipo AGS



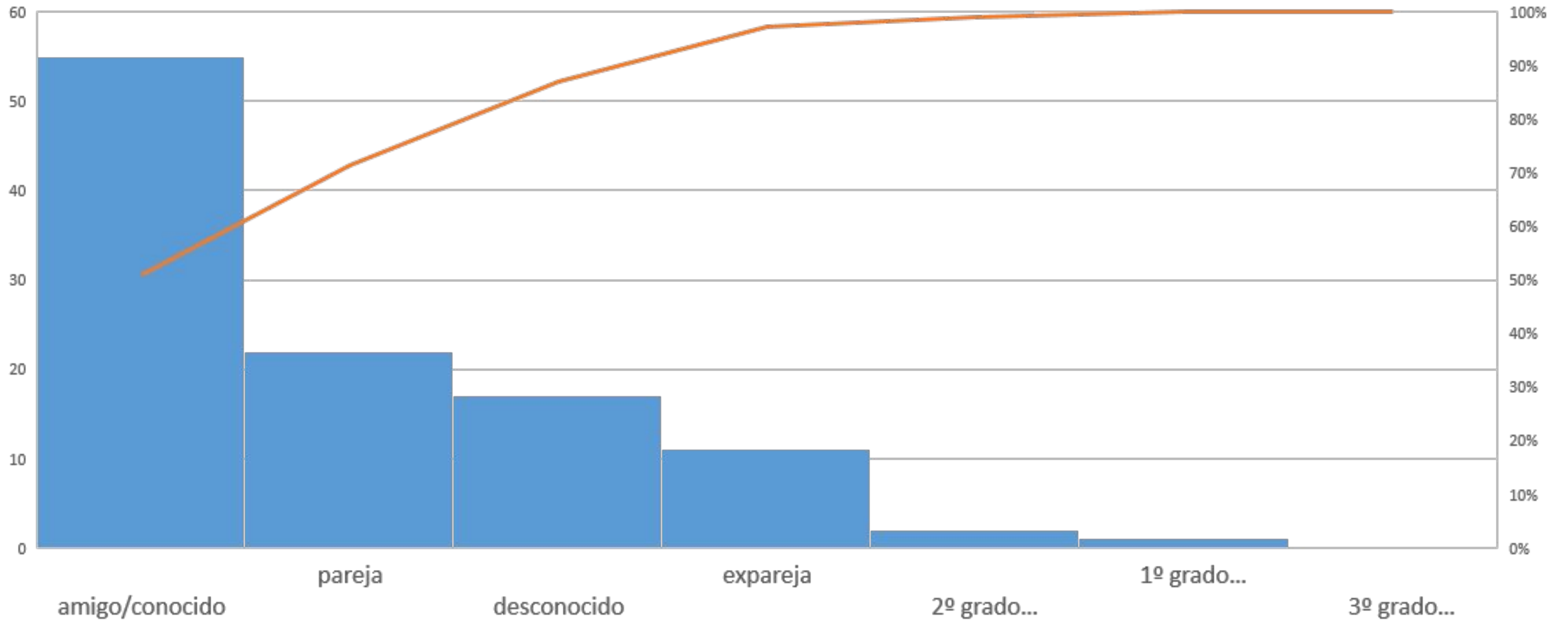
Relación agresor-víctima



Relación agresor-víctima en MENORES



Relación agresor-víctima en ADULTOS



Violencia-intimidación-sumisión química

- 80 víctimas han descrito escenarios de intimidación, 71 víctimas denuncian haber sufrido violencia física y 38 contextos de sumisión química.
- El empleo de cualquiera de estos mecanismos es más frecuente cuando el agresor es un amigo-conocido.
- Hay una tendencia creciente en el tiempo de violencia sexual vinculada a sumisión química, especialmente por uso del alcohol.